



SWIMMING POOL FILTER SCHWIMMBAD-POOLFILTER

Version 25.05

EN OPERATING INSTRUCTIONS

DE BEDIENUNGSANLEITUNG



**POOL-CLEAN-FILTER-
“FILTER-BALL“ PCF-FB 400**
(5-POZ01122)

**POOL-CLEAN-FILTER-
“FILTER-BALL“ PCF-FB 500**
(5-POZ01123)

**POOL-CLEAN-FILTER-
“FILTER-BALL“ PCF-FB 600**
(5-POZ01124)

**POOL-CLEAN-FILTER-
“FILTER-BALL“ PCF-FB 700**
(5-POZ01125)

**POOL-CLEAN-FILTER-
“FILTER-BALL“ PCF-FB 800**
(5-POZ01126)

Contents

1. Introduction	2
2. In general	2
3. Ranges of application	3
4. Operation	3
5. How filtration system works	4
6. Operating the filter unit	5
7. Installation	6
8. Schematic Illustration	7
9. Installation Diagram	7
10. Warranty Terms / legal guarantee	8
11. Security tips	8
12. Notes on product liability	8
13. Recognising and repairing of mistakes	9
14. Notes on disposal	9
15. EU Declaration of Conformity	9
16. Technical data	18
17. Spare parts and accessories	19

SAFETY INSTRUCTION AND WARNINGS



Please read the user manual before using the device



Pull power plug



Warning sign



Warning of electrical voltage

1. INTRODUCTION

We would like to congratulate you on the purchase of our pool filter. We appreciate your trust. That's why functional security and operational safety stands by us on first place.



To prevent damage to persons or property, you should read this user manual carefully. Please observe all safety precautions and instructions for proper use of the pool filter. Failure to follow the instructions and safety precautions can result in injury or property damage.

Please keep this manual with the instructions and safety instructions carefully in order to at any time you can restore them. Please always download the latest version of the user manual of www.profi-pumpe.de under „downloads“. This shall always prevail.

2. IN GENERAL

The pool filters are developed according to the newest stand of technology, manufactured with much care and go under strict intensive controls.

The pool filters have been optimized by us especially for the special requirements for circulating and filtering large volumes of water. Make sure after unpacking the pool filter that the data given on the type label agree with the included operating instructions. In the case of doubt the pool filter is not to be used. Transport damages are immediately to be reported to the package distributor and to us in written form.

3. RANGES OF APPLICATION

The pool filter is intended for pumping clear water (no dirty water), free of abrasive components (sand, sludge, aggressive chemical substances). The water may need to be pre-filtered to a particle size of 1-2 mm. The pool filter is suitable for the following applications:

- In private and in public swimming pool
- Circulating large volumes of water
- Other clear water pumping



IMPORTANT!

These pool filters are intended for pumping pool water. If they are not used as intended, any warranty is void. They are not suitable for pumping flammable liquids or for operation in places where there is a risk of explosion. These pool filters are intended for private use in the home and garden as well as for professional use.

WARNING

1. The highest pressure load of the pool filter in working condition is 3,5bar. When the pressure load exceeds the highest point, the lid, electric valves or other pipes parts tend to burst, which leads to serious accidents. Electric valves or pressure regulators should be fitted to the system component for this lowest working pressure in the circuit system to release pressure.
2. The filter operation is under high pressure, when any part of the circulating system (pipes, pump, filter, valve etc.) is running, air can enter the system and become pressurized. Pressurized air can cause the lid or valve to be blown off which can result in severe injury, death or property damage.
3. The temperature of water can not exceed 45°C which flows through the filter.
4. Do stop the pump when changing the position of the valve.
5. To prevent damage to the pump and for proper operation of the system, clean pump basket strainer and skimmer baskets regularly.
6. Do not unscrew screws of flange clamp while pump is running.
7. Do not start motor without water in pump to prevent the mechanical sealing from being burnt.

4 English

4. HOW FILTRATION SYSTEM WORKS:

The filter system uses special filter sand/filter balls to remove dirt particles from the pool water. The filter sand/filter balls are filled into the filter tank and act as a permanent dirt filter.

NOTE: We supply your 'sand filter' tank ex works with high-quality sand filter balls. The sand filter balls are lighter and more efficient than conventional filter media and ensure crystal-clear water in your pool - even the smallest dirt particles are filtered out of the water.

When the control valve is in the **FILTER** position (1), the pool water containing dirt particles is pumped through the pipework system and automatically enters the upper part of the filter tank via the patented filter control valve.

As the pool water is pumped through the filter, the dirt particles are collected by the filter balls and filtered out. The cleaned pool water is channelled from the bottom of the filter tank through the control valve and back into the pool through the pipe system. This entire process is continuous and automatic and ensures complete recirculation of the pool water through the filter and pipework.

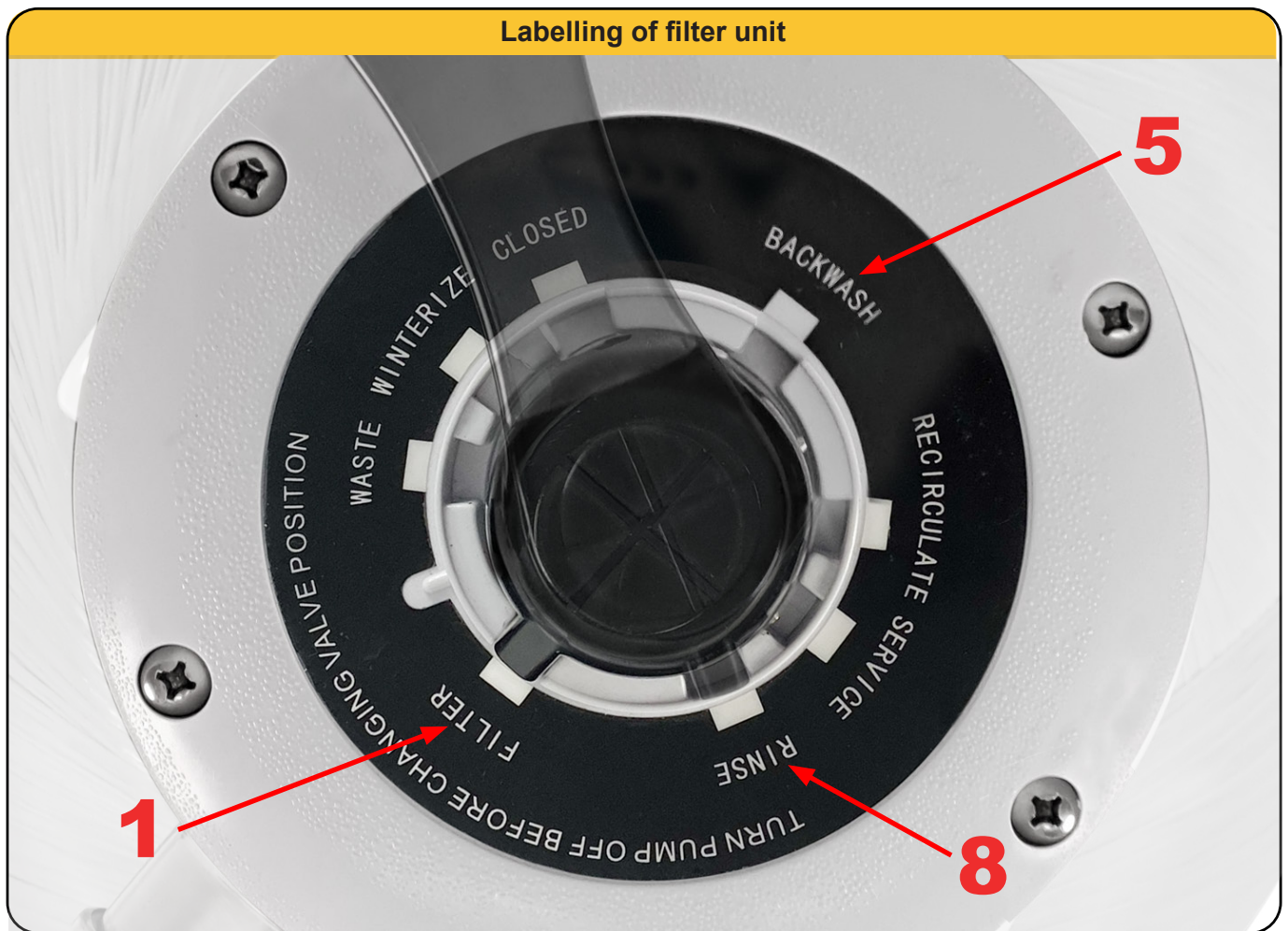
After a certain time, the accumulated dirt in the filter system causes a flow resistance and the flow rate decreases. This means that it is time to clean the filter. When the control valve is in the **BACKWASH** (5) position, the water flow through the filter is automatically reversed so that it is channelled to the bottom of the tank and up through the filter balls, flushing the previously trapped dirt and debris out of the waste water pipe. Once the filter is backwashed, set the control valve to the **RINSE** (8) position and run the pump to flush the dirt out of the valve and then return the filter to normal filtration

MULTIPOINT VALVE

1. **FILTER**: Normal filtration
2. **BACKWASH**: Remove the accumulated dirt from the filter.
3. **RINSE**: Remove the dirt from the waste pipe.
4. **RECIRCULATE**: Recirculate water with non by-pass filter.
5. **WASTE**: Waste without filtration.
6. **CLOSED**: Close all of the functions of the filter.
7. **SERVICE**: The screw on the handle should be replaced when repairing. (Only 1 1/2" valve)
8. **WINTERIZE**: Prevent injuring the body of pump in case that the temperature gets too low.

NOTE: Do stop the pump when changing the position of the valve.

5. OPERATING THE FILTER UNIT



No.	Control panel - Description
	English
1	FILTER
2	WASTE
3	WINTERIZE
4	CLOSED
5	BACKWASH
6	RECIRCULATE
7	SERVICE
8	RINSE

6 English

6. INSTALLATION

Only simple tools, such as screwdriver, wrench, PVC glue and pipe sealant for plastic adapters, are required to install and service the filtration system.

1. The filter should be placed on a level concrete slab, very firm ground, or equivalent. Install the filter so that the piping connections, control valve are convenient and accessible for operation and service.
2. Loading the filter ball media. The Filter balls are loaded through the top opening of the filter.
 - 2.1 Loosen flange clamp and remove filter control valve (if control valve has been installed).
 - 2.2 Cap internal pipe with plastic cap to prevent the filter balls from entering it.
 - 2.3 We recommend filling tank approximately 1/2 way with water to provide a cushion effect when the filter balls are poured in. This helps to protect the under-drain laterals from excessive shock.
 - 2.4 Carefully pour in correct amount and grade of filter balls (in case of filter sand: #20 silicon dioxide sand). Be sure centre pipe remains centered in opening. Filter balls surface should be leveled and should come to about the filter tank. Remove plastic cap from internal pipe.
3. Assemble filter control valve to filter tank.
 - 3.1 Insert filter control valve (with O ring in place) into the tank neck, taking care that the centre pipe slips into the hole in the bottom of the valve.
 - 3.2 Use the wrench to tighten the nut, connect the control valve with the filter.
 - 3.3 Carefully screw pressure gauge (with O ring in place) into rapped hole in valve body. Do not over-tighten.
4. Connect the pump to control valve opening marked **PUMP**, make return to pool pipe connection to control valve opening marked **RETURN**, connect the sewage pipes to control valve opening marked **WASTE**.
5. Connect the pump basket to inlet of pump, others is used to install pump water piping of pump.
6. Make electrical connections to pump per pump instructions, the leakage protection switch must be installed of pump.
7. To prevent water leakage, be sure all pipe connections are tight.

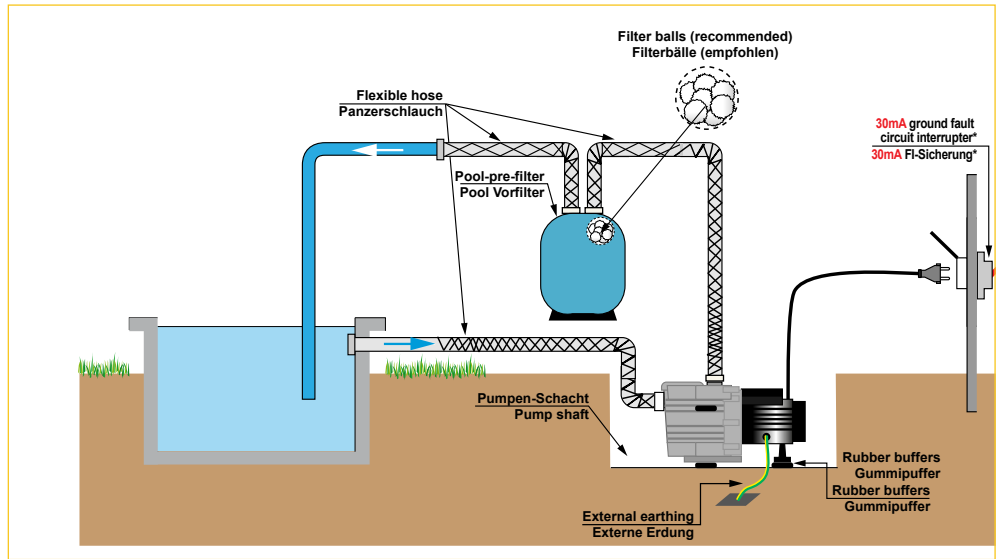
USE OF FILTER

1. Be sure all connections of the pool filter and electrical connections to pump have been made and are secure.
2. Depress control valve handle and rotate to **BACKWASH** position. (To prevent damage to control valve seal, always depress handle before turning).
3. Start pump (be sure all suction and return lines are open) and allow the filter tank to fill with water. Once water flow is steady out of the waste line, run the pump for 4 minutes.
4. Turn pump off and set valve to **RINSE** position, start pump until water in sight glass is clear for about 1 minute, then turn pump off and set valve to **FILTER** position and restart pump. The filter is now operating in the normal way. Filter dirt particles from the pool water.
5. Adjust pool suction and return valves to achieve desired flow. Check system and filter for water leaks and tighten connections.
6. Write down the initial pressure gauge reading when the filter is clean. (It will vary from depending upon the pump and general piping system). As the filter removes dirt and impurities from the pool water, the accumulation in the filter will cause the pressure to rise and flow to diminish. When the pressure gauge reading is 150kPa, higher than the initial clean pressure you have written down, it is time to backwash the filter.

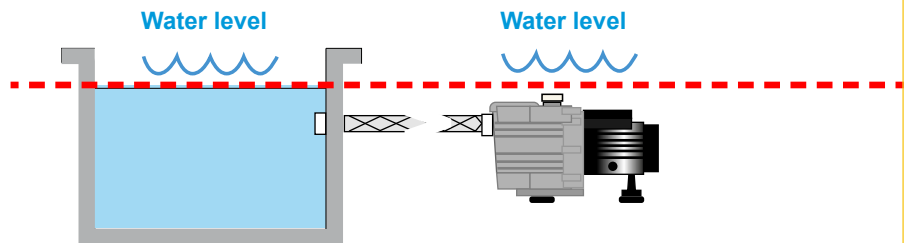
7. SCHEMATIC ILLUSTRATION



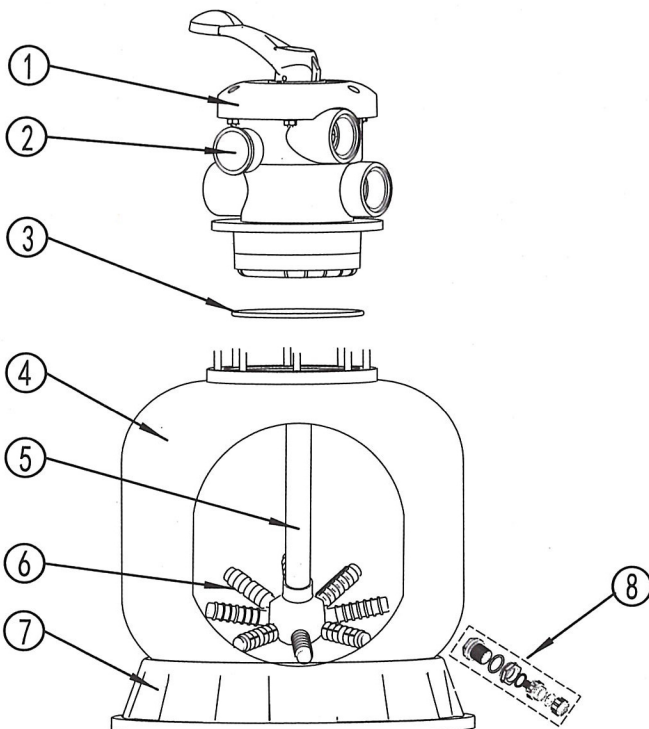
For power over 2000 watts, a permanent connection needs to be provided on-site



POSITIONING THE PUMP

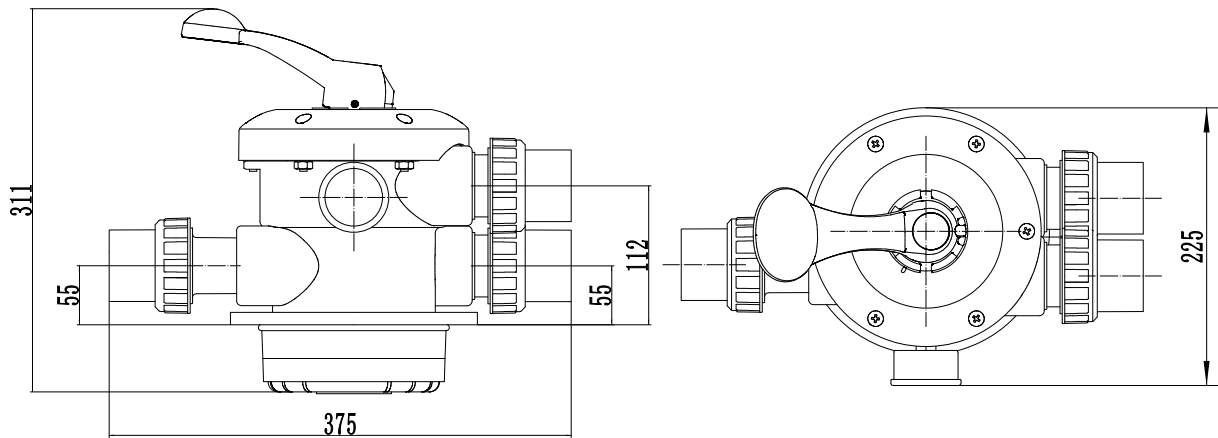


8. INSTALLATION DIAGRAM

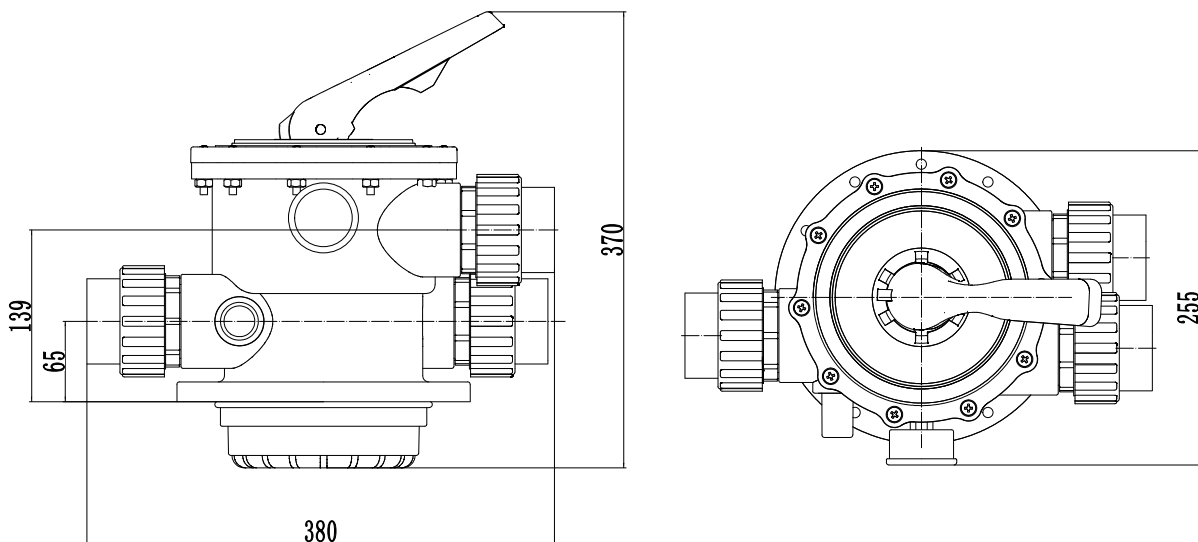


No.	Description
1	Control valve
2	Pressure gauge
3	Sealing
4	Filter .body
5	Connected pipes and parts
6	Filtration pipe
7	Base
8	Valve to drain away water or filter sand

**1,5" inch Multiport Valve
Measures in mm**



**2" inch Multiport Valve
Measures in mm**



With our multi-stage stepped hose nozzle 64mm / 50mm / 38mm (available as an optional accessory), it is easy to connect different hose variants.



9. WARRANTY TERMS / LEGAL GUARANTEE

All manufacturing and material defects are covered by the legal guarantee. In such cases, we will handle the exchange or repair of the pump. Shipping costs will be covered by us only if required by law.

In case of a warranty claim, please register the issue on our service platform at <http://www.profi-pumpe.de/service.php>. We will then inform you of the next steps specific to your case.

Please ensure returns are sufficiently prepaid. Unfortunately, returns sent without postage cannot be accepted as they are filtered out before delivery. Our services are provided within Germany. The warranty does not apply in the following cases:

The warranty does not apply in the following cases:

- Wear and tear of materials (e.g., seals, impellers, chambers)
- Unauthorized modifications or alterations to the pool filter
- Damage due to personal fault
- Improper maintenance and operation

Furthermore, we will not pay any compensation for consequential damage!

THE MANUFACTURER EXPLAINS:

- To take over no responsibility in the case of accidents or damages on the basis of carelessness or disregard to the instructions in this book.
- to decline all responsibility for damage caused by improper use of the pool filter or the pump
- Cleaning and maintenance must not be carried out by children without supervision

10. NOTES ON PRODUCT LIABILITY

We point out, that we are only liable for damages under the Product Liability Act, which are caused by our units if no changes were made to the equipment. If repairs are carried out by our authorized service, we are only liable if original spare parts and accessories were used.

11. EU DECLARATION OF CONFORMITY

The undersigned, Amur S.à r.l., 36, Rue de la Gare, L-5540 Remich, certifies that the products named overleaf, namely **Pool-Clean-Filter-“Filter-Ball“ PCF-FB 400 / 500 / 600 / 700 / 800 / Filter balls** as placed on the market, complies with the relevant provisions listed below, the relevant EU harmonised directives and the EU standard for safety. This declaration of conformity applies insofar as no modifications are made to the product. The sole responsibility for issuing this declaration of conformity lies with the manufacturer.

The sole authorised person to keep the technical documents:
Amur S.à r.l. - 36, Rue de la Gare - L-5540 Remich

Following harmonized standards:
(EC) Nr. 1907/2006

Signed for and on behalf of:
Amur S.à r.l.
Remich, 19.05.2025



i.V. Dipl. Phys. Peter Neumüller
Technical Manager

Inhaltsverzeichnis

1. Vorwort	10
2. Allgemeines	10
3. Anwendungsbereiche	11
4. Wie das Filtersystem funktioniert	12
5. Bedienung der Filtereinheit	13
6. Installation	14
7. Schematische Darstellung	15
8. Installationsdiagramm	15
9. Garantiebestimmungen	16
10. Hinweise zur Produkthaftung	16
11. EU-Konformitätserklärung	17
12. Technische Daten	18
13. Ersatzteile und Zubehör	19

SICHERHEITSHINWEISE UND WARNUNGEN



Bitte lesen Sie vor Inbetriebnahme der Poolfilter die Bedienungsanleitung



Netzstecker ziehen



Allgemeines Warnzeichen



Warnung vor elektrischer Spannung

1. VORWORT

Zum Kauf unseres Poolfilters möchten wir Sie recht herzlich beglückwünschen. Wir wissen Ihr Vertrauen zu schätzen. Aus diesem Grund stehen bei uns Funktions- und Betriebssicherheit an erster Stelle.



Um Personen- und Sachschäden zu vermeiden, lesen Sie die vorliegende Bedienungsanleitung bitte aufmerksam durch. Bitte beachten Sie alle Sicherheitshinweise und Anweisungen zum sachgemäßen Gebrauch des Poolfilters. Eine Nichtbeachtung der Anweisungen und Sicherheitshinweise können zu körperlichen Schäden oder zu Sachschäden führen. Bitte bewahren Sie die Bedienungsanleitung mit den Anweisungen und Sicherheitshinweisen sorgfältig auf, um jederzeit darauf zurückgreifen zu können. Bitte laden Sie stets die neueste Ausführung der Bedienungsanleitung von www.profi-pumpe.de unter „download“ herunter. Diese ist stets maßgebend.

2. ALLGEMEINES

Der Poolfilter ist nach dem neuesten Stand der Technik entwickelt, mit größter Sorgfalt gefertigt und unterliegen strengen Qualitätskontrollen.

Der Poolfilter wurde von uns insbesondere für die speziellen Anforderungen zur Umwälzung und Filterung großer Wassermengen optimiert. Vergewissern Sie sich nach dem Auspacken, dass die auf dem Typenschild und in der Einbauanleitung angegebenen Daten mit den vorgesehenen Betriebsbedingungen übereinstimmen. Im Zweifelsfall ist der Betrieb zu unterlassen.

Transportschäden sind unverzüglich dem Speditionsunternehmen und uns schriftlich mitzuteilen.

3. ANWENDUNGSBEREICHE

Der Poolfilter ist zur Förderung von Klarwasser (kein Schmutzwasser), frei von abrasiven Bestandteilen (Sand, Schlamm, aggressive chemische Substanzen), vorgesehen. Das Wasser muss ggf. bis auf 1-2 mm Partikelgröße vorgefiltert werden. Für folgende Anwendungsbereiche eignet sich der Poolfilter:

- in privaten Schwimmbecken
- Umwälzen von großen Wassermengen
- Sonstige Klarwasserförderung



WICHTIG!

Diese Poolfilter sind für das Pumpen von Pool- Wasser bestimmt. Bei nicht bestimmungsgemäßem Einsatz entfällt jegliche Gewährleistung. Sie sind nicht für das Pumpen von brennbaren Flüssigkeiten oder für den Betrieb an Orten, an denen die Gefahr einer Explosion besteht, geeignet. Diese Poolfilter sind sowohl für die private Nutzung im Haus und Garten als auch für den professionellen Einsatz vorgesehen.

VORSICHT

1. Die höchste Druckbelastung des Poolfilters im Betriebszustand beträgt 3,5bar. Wenn die Druckbelastung den Höchstwert überschreitet, können der Deckel, die elektrischen Ventile oder andere Rohrteile bersten, was zu schweren Unfällen führen kann. Elektrische Ventile oder Druckminderer sollten an Systemkomponente für diesen niedrigsten Arbeitsdruck im Kreislaufsystem angebracht werden, um den Druck abzulassen.
2. Wenn ein Teil des Kreislaufsystems (Rohre, Pumpe, Filter, Ventil usw.) in Betrieb ist, kann Luft in das System eindringen und unter Druck geraten. Die unter Druck stehende Luft kann dazu führen, dass der Deckel oder das Ventil abgesprengt wird, was zu schweren Verletzungen, Tod oder Sachschäden führen kann.
3. Die Temperatur des Wassers, das durch den Filter fließt, darf 45°C nicht überschreiten.
4. Halten Sie die Pumpe an, wenn Sie die Position des Ventils ändern.
5. Um Schäden an der Pumpe zu vermeiden und den ordnungsgemäßen Betrieb des Systems zu gewährleisten, reinigen Sie regelmäßig das Sieb des Pumpenkorbs und die Skimmerkörbe.
6. Lösen Sie die Schrauben der Flanschklemme nicht, während die Pumpe läuft.
7. Starten Sie den Motor nicht ohne Wasser in der Pumpe, um eine Verbrennung der mechanischen Dichtung zu vermeiden.

4. WIE DAS FILTERSYSTEM FUNKTIONIERT:

Das Filtersystem verwendet speziellen Filtersand / Filterbälle, um Schmutzpartikel aus dem Schwimmbadwasser zu entfernen. Der Filtersand / Filterbälle wird in den Filtertank gefüllt und fungiert als permanenter Schmutzfilter.

ANMERKUNG: Wir liefern Ihnen Ihren „Sandfilter“-Tank ab Werk mit hochwertigen Filterbällen. Die Filterbälle sind leichter und effizienter als herkömmliche Filtermedien und sorgen für kristallklares Wasser in Ihrem Pool - selbst kleinste Schmutzpartikel werden aus dem Wasser gefiltert.

Wenn sich das Steuerventil in der Stellung **FILTER** (1) befindet, wird das Schwimmbadwasser, das Schmutzpartikel enthält, durch das Rohrleitungssystem gepumpt und gelangt automatisch über das patentierte Filtersteuerventil direkt in den oberen Teil des Filtertanks.

Während das Schwimmbadwasser durch den Filter gepumpt wird, werden die Schmutzpartikel von den Filterbällen aufgefangen und herausgefiltert. Das gereinigte Schwimmbadwasser wird vom Boden des Filtertanks durch das Steuerventil und durch das Rohrsystem zurück in das Schwimmbecken geleitet. Dieser gesamte Ablauf ist kontinuierlich und automatisch und sorgt für eine vollständige Rezirkulation des Schwimmbeckenwassers durch den Filter und das Rohrsystem.

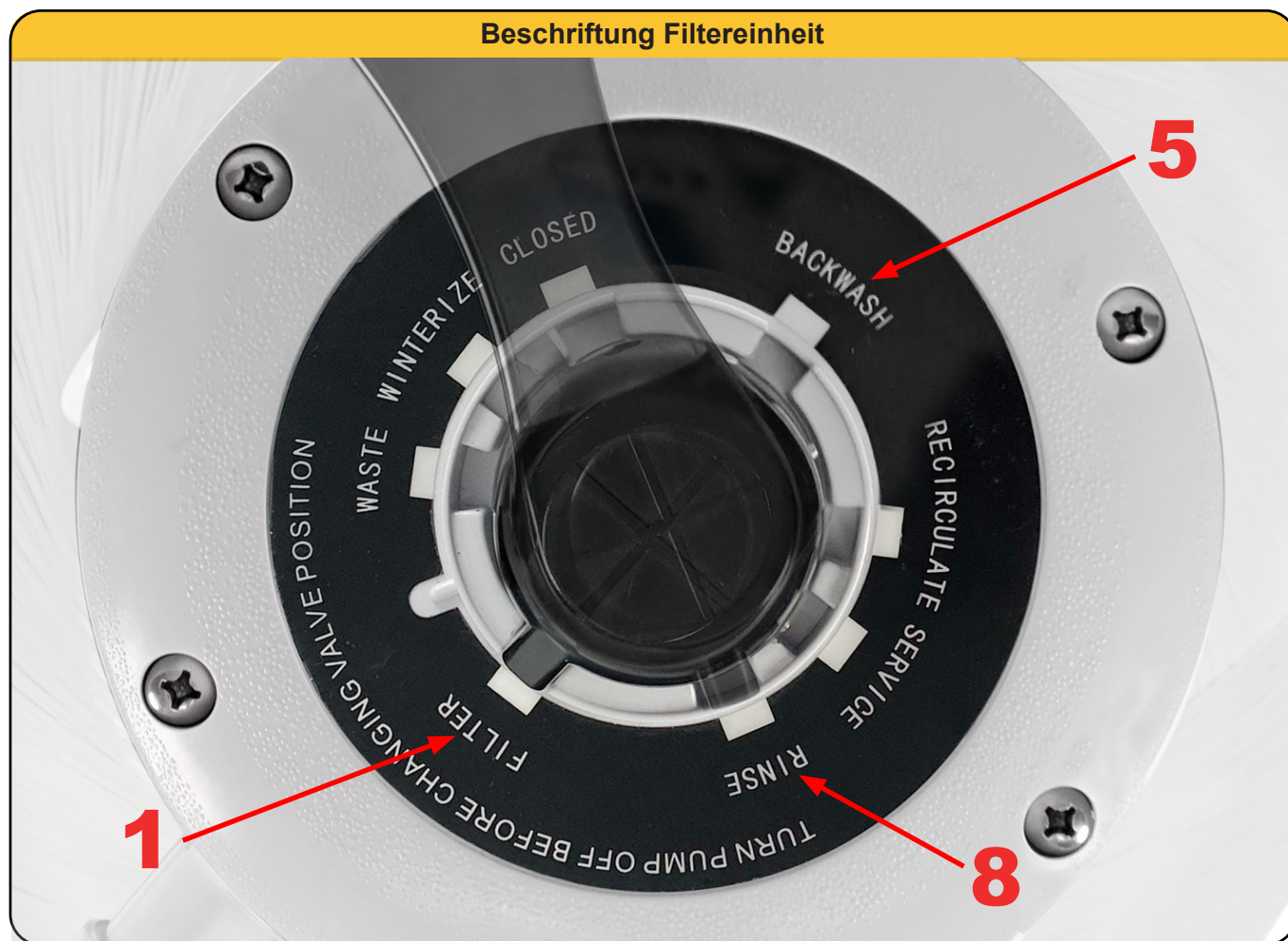
Nach einer gewissen Zeit verursacht der angesammelte Schmutz im Filtersystem einen Strömungswiderstand, und der Durchfluss nimmt ab. Das bedeutet, dass es an der Zeit ist, den Filter zu reinigen. Wenn sich das Steuerventil in der Stellung **BACKWASH** (5) (Rückspülung) befindet, wird der Wasserdurchfluss durch den Filter automatisch umgekehrt, so dass er zum Boden des Tanks und durch die Filterbälle nach oben geleitet wird, wodurch der zuvor eingeschlossene Schmutz und die Ablagerungen aus der Abwasserleitung gespült werden. Sobald der Filter rückgespült ist, stellen Sie das Steuerventil auf die Position **RINSE** (8) (Spülen) und lassen Sie die Pumpe laufen, um den Schmutz aus dem Ventil zu spülen und dann den Filter wieder normal zu filtern

MEHRWEGEVENTIL

1. **FILTER**: Normale Filtrierung
2. **BACKWASH** (Rückspülung): Entfernt den angesammelten Schmutz aus dem Filter.
3. **RINSE** (Spülen): Entfernt den Schmutz aus dem Abflussrohr.
4. **RECIRCULATE** (Umwälzung): Wasser mit Nicht-Bypass-Filter rezirkulieren lassen.
5. **WASTE** (Abfall): Abfluss ohne Filterung.
6. **CLOSED** (Geschlossen): Alle Funktionen des Filters schließen.
7. **SERVICE**: Die Schraube am Griff sollte bei der Reparatur ersetzt werden. (Nur 1 1/2“ Ventil)
8. **WINTERIZE** (Überwintern): Verhindert Beschädigungen am Pumpenkörper, falls die Temperatur zu niedrig wird.

HINWEIS: Halten Sie die Pumpe an, wenn Sie die Position des Ventils ändern.

5. BEDIENUNG DER FILTEREINHEIT



Nr.	Bedienfeld - Beschreibung	
	Englisch	Deutsch
1	FILTER	Filtern
2	WASTE	Abfall
3	WINTERIZE	Überwintern
4	CLOSED	Geschlossen
5	BACKWASH	Rückspülen
6	RECIRCULATE	Umwälzen
7	SERVICE	Wartung
8	RINSE	Spülen

6. INSTALLATION

Für die Installation und Wartung des Filtersystems werden nur einfache Werkzeuge wie Schraubendreher, Schraubenschlüssel, PVC-Kleber und Rohrdichtmittel für Kunststoffadapter benötigt.

1. Der Filter sollte auf einer ebenen Betonplatte, einem sehr festen Boden oder einem gleichwertigen Untergrund aufgestellt werden. Installieren Sie den Filter so, dass die Rohrleitungsanschlüsse und das Steuerventil bequem und für Betrieb und Wartung zugänglich sind.
2. Einfüllen der Filterbälle. Die Filterbälle werden durch die obere Öffnung des Filters eingefüllt.
 - 2.1 Lösen Sie die Flanschklammer und entfernen Sie das Steuerventil des Filters (falls ein Steuerventil installiert ist).
 - 2.2 Verschließen Sie das Innenrohr mit einer Kunststoffkappe, damit keine Filterbälle eindringen können.
 - 2.3 Es wird empfohlen, den Tank etwa zur Hälfte mit Wasser zu füllen, um einen Polstereffekt zu erzielen, wenn die Filterbälle eingefüllt werden. Dadurch werden die seitlichen Abflussrohre vor übermäßigen Stößen geschützt.
 - 2.4 Füllen Sie vorsichtig die richtige Menge an Filterbällen (bei Filtersand: #20 Siliziumdioxid-Sand) ein. Achten Sie darauf, dass das mittlere Rohr in der Öffnung zentriert bleibt. Die Oberfläche der Filterbälle sollte eben sein und etwa bis zum Filtertank reichen. Entfernen Sie die Kunststoffkappe vom Innenrohr.
3. Montieren Sie das Filterregelventil am Filtertank.
 - 3.1 Setzen Sie das Filtersteuerventil (mit O-Ring) in den Tankhals ein und achten Sie darauf, dass das mittlere Rohr in das Loch im Boden des Ventils passt.
 - 3.2 Ziehen Sie die Mutter mit dem Schraubenschlüssel an und verbinden Sie das Steuerventil mit dem Filter.
 - 3.3 Schrauben Sie das Manometer (mit dem O-Ring) vorsichtig in das geriffelte Loch im Ventilgehäuse. Nicht zu fest anziehen.
4. Schließen Sie die Pumpe an die mit **PUMP** gekennzeichnete Öffnung des Steuerventils an, verbinden Sie die Rücklaufleitung zum Schwimmbecken mit der mit **RETURN** (Rücklauf) gekennzeichneten Öffnung des Steuerventils und schließen Sie die Abwasserleitungen an die mit **WASTE** (Abfall) gekennzeichnete Öffnung des Steuerventils an.
5. Schließen Sie den Pumpenkorb an den Einlass der Pumpe an, die anderen werden für die Installation der Wasserleitung der Pumpe verwendet.
6. Stellen Sie die elektrischen Verbindungen zur Pumpe gemäß der Pumpenanleitung her.
7. Stellen Sie sicher, dass alle Rohrverbindungen dicht sind, um Wasserlecks zu vermeiden.

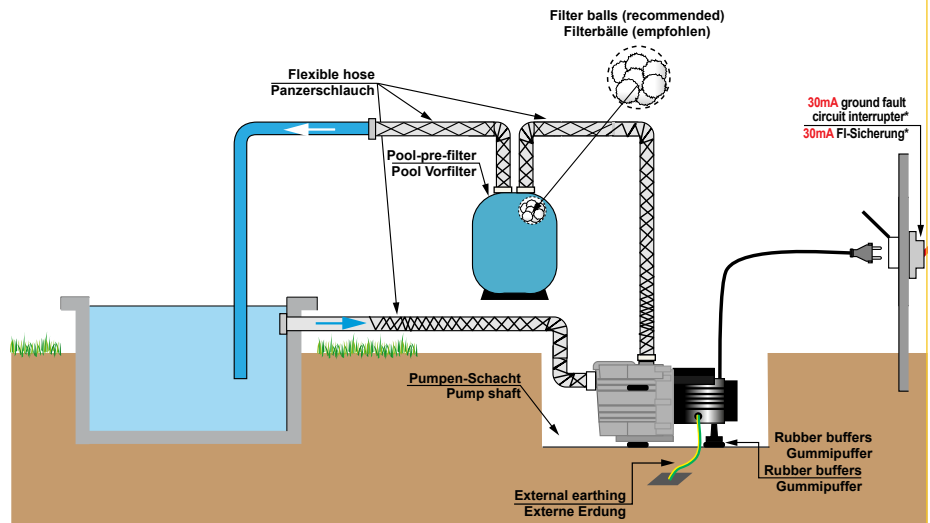
VERWENDUNG DES FILTERS

1. Vergewissern Sie sich, dass alle Anschlüsse des Poolfilters und die elektrischen Verbindungen zur Pumpe hergestellt wurden und sicher sind.
2. Drücken Sie den Griff des Steuerventils und drehen Sie es in die Position **BACKWASH** (Rückspülen). Um die Dichtung des Steuerventils nicht zu beschädigen, drücken Sie den Griff vor dem Drehen immer herunter.
3. Starten Sie die Pumpe (stellen Sie sicher, dass alle Ansaug- und Rücklaufleitungen offen sind) und lassen Sie den Filtertank mit Wasser füllen. Sobald ein gleichmäßiger Wasserfluss aus der Abflussleitung erfolgt, die Pumpe 4 Minuten lang laufen lassen.
4. Schalten Sie die Pumpe aus und stellen Sie das Ventil auf die Position **RINSE** (Spülen), lassen Sie die Pumpe etwa 1 Minute lang laufen, bis das Wasser im Schauglas klar ist, schalten Sie dann die Pumpe aus, stellen Sie das Ventil auf die Position **FILTER** und starten Sie die Pumpe erneut. Der Filter arbeitet jetzt ganz normal. Filtern Sie Schmutzpartikel aus dem Beckenwasser.
5. Stellen Sie die Ansaug- und Rücklaufventile des Schwimmbeckens so ein, dass der gewünschte Durchfluss erreicht wird. Überprüfen Sie das System und den Filter auf Wasserlecks und ziehen Sie die Anschlüsse fest.
6. Notieren Sie den anfänglichen Druckmesswert, wenn der Filter sauber ist (er hängt von der Pumpe und dem allgemeinen Rohrsystem ab). Wenn der Filter Schmutz und Verunreinigungen aus dem Schwimmbadwasser entfernt, führt die Ansammlung im Filter dazu, dass der Druck ansteigt und der Durchfluss nachlässt. Wenn das Manometer 150 kPa anzeigt, d. h. einen höheren Wert als den von Ihnen notierten anfänglichen Reinigungsdruck, ist es an der Zeit, den Filter rückzuspülen.

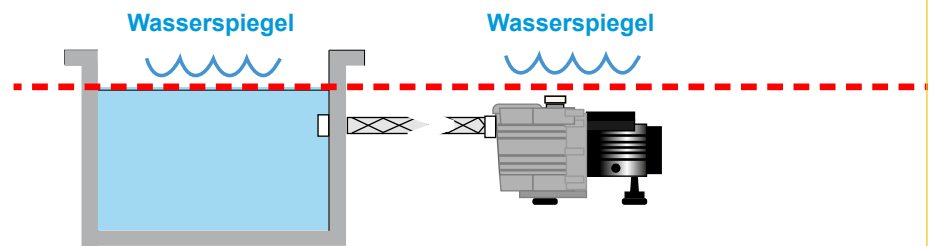
7 SCHEMATISCHE DARSTELLUNG



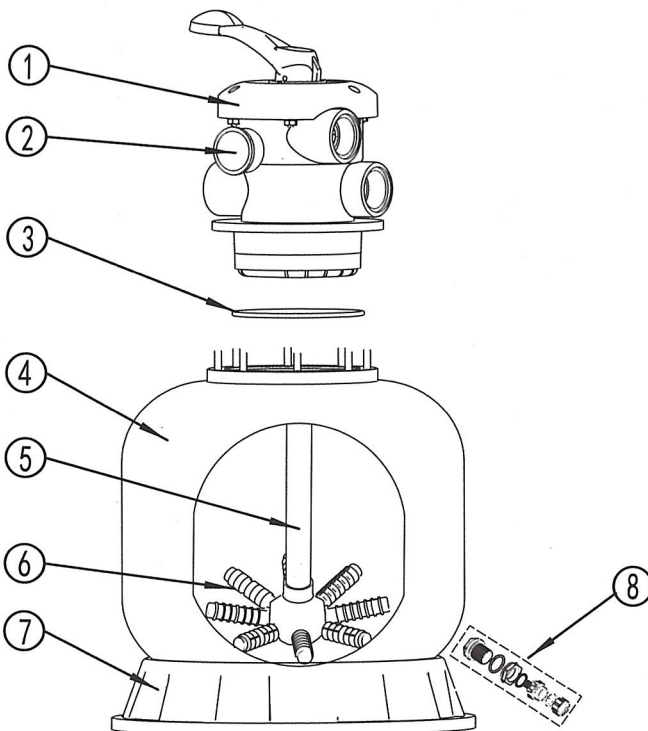
Ab einer Leistung von 2000 Watt ist ein Festanschluß bauseitig vorzunehmen



POSITIONIERUNG DER PUMPE

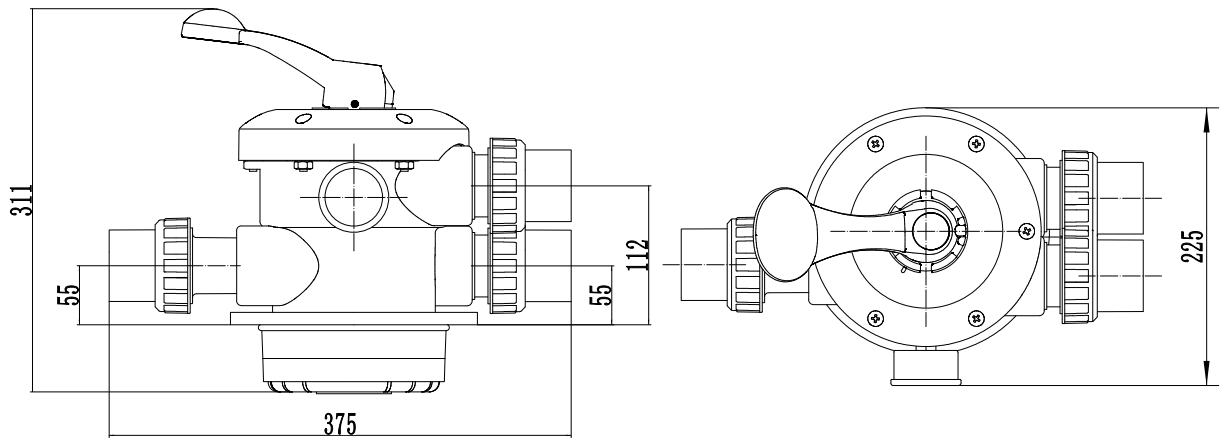


8. INSTALLATIONS-DIAGRAMM

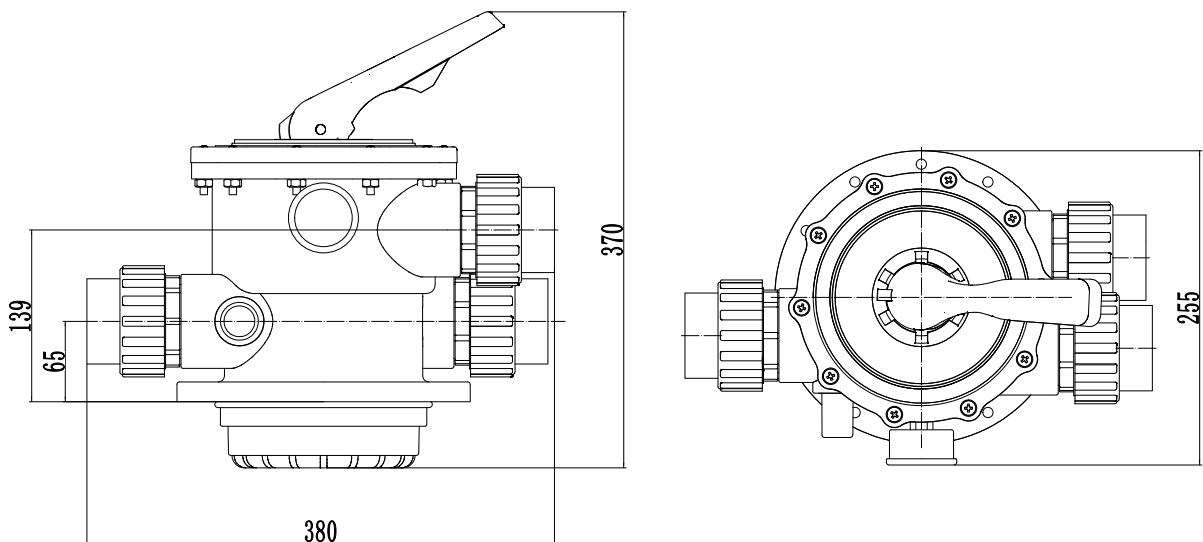


No.	Beschreibung
1	Regelventil
2	Manometer
3	Abdichtung
4	Filterkörper
5	Angeschlossene Leitungen und Teile
6	Filterleitung
7	Sockel
8	Ventil zum Ablassen von Wasser oder Filtersand

**1,5“ Zoll Mehrwegeventil
Abmessungen in mm**



**2“ Zoll Mehrwegeventil
Abmessungen in mm**



Mit unserer mehrstufigen Stufenschlauch-
tülle 64mm / 50mm / 38mm (als optionales
Zubehör erhältlich) ist das Anschließen
unterschiedlicher Schlauchvarianten
problemlos möglich.



9. GARANTIEBESTIMMUNGEN / GESETZLICHE GEWÄHRLEISTUNG

Für alle Fabrikations- und Materialfehler gilt die gesetzliche Gewährleistung. In diesen Fällen übernehmen wir den Umtausch oder die Reparatur des Poolfilters. Versandkosten werden von uns nur getragen, soweit dies gesetzlich vorgeschrieben ist.

Im Garantiefall bitte über unsere Serviceplattform <http://www.profi-pumpe.de/service.php> den Fall anmelden. Dann teilen wir Ihnen die weitere Vorgehensweise fallbezogen mit.

Rücksendungen bitte ausreichend frankieren. Unfreie Rücksendungen können leider nicht angenommen werden, da diese vor Zustellung rausgefiltert werden. Unsere Serviceleistung erbringen wir in Deutschland.

Die Garantie gilt nicht bei:

- Materialverschleiß (z.B. Dichtungen, Laufräder, Laufkammern)
- Unberechtigten Eingriffen oder Veränderungen am Poolfilter
- Beschädigungen durch Selbstverschulden
- Unsachgemäßer Wartung und unsachgemäßem Betrieb

Außerdem leisten wir keinerlei Schadensersatz für Folgeschäden!

DER HERSTELLER ERKLÄRT,

- keine Verantwortung im Fall von Unfällen oder Schäden aufgrund von Fahrlässigkeit oder Missachtung der Anweisungen in dieser Anleitung zu übernehmen
- jede Verantwortung für Schäden, die durch die unsachgemäße Verwendung der Poolfilter und der Pumpe entstehen, abzulehnen
- Die Reinigung und Wartung darf nicht von Kindern ohne Beaufsichtigung durchgeführt werden

10. HINWEISE ZUR PRODUKTHAFTUNG

Wir weisen darauf hin, dass wir nach dem Produkthaftungsgesetz für Schäden, die durch unsere Geräte verursacht werden, nur insofern haften, soweit keine Veränderungen an den Geräten vorgenommen wurden. Falls Reparaturen durch von uns autorisierte Servicewerkstätte vorgenommen werden, haften wir nur insofern, wenn Original-Ersatzteile und Zubehör verwendet wurden.

11. EU-KONFORMITÄTSERKLÄRUNG

Der Unterzeichner Amur S.à r.l., 36, Rue de la Gare, L-5540 Remich bestätigt, dass die umseitig benannten Produkte, nämlich **Pool-Clean-Filter-“Filter-Ball“ PCF-FB 400 / 500 / 600 / 700 / 800 / Filterbälle für Poolfilter** in der in den Verkehr gebrachten Ausführung den unten aufgeführten einschlägigen Bestimmungen, den entsprechenden EU harmonisierten Richtlinien und dem EU-Standard für Sicherheit entsprechen. Diese Konformitätserklärung gilt, insofern an dem Produkt keine Veränderungen vorgenommen werden. Die alleinige Verantwortung für die Ausstellung dieser Konformitätserklärung trägt der Hersteller.

Die alleinige autorisierte Person zur Aufbewahrung der technischen Dokumente:
Amur S.à r.l. · 36, Rue de la Gare · L-5540 Remich

Folgende harmonisierte Normen:
(EC) Nr. 1907/2006

Unterzeichnet für und im Namen von:
Amur S.à r.l.
Remich, den 19.05.2025



i.V. Dipl. Phys. Peter Neumüller
Technische Leitung

12. TECHNICAL DATA / TECHNISCHE DATEN

English	Deutsch	PCF-FB 400 (5-POZ01122)	PCF-FB 500 (5-POZ01123)	PCF-FB 600 (5-POZ01124)
Flow	Durchfluss	8m ³ /h	11m ³ /h	14m ³ /h
Weight	Gewicht	10kg	17kg	20kg
Max. water temperature	Max. Wassertemperatur	45°C	45°C	45°C
Protective class	Schutzklasse	IPX5	IPX5	IPX5
Measures in mm	Maße in mm	450x450x490	550x550x660	630x630x675
Connection in/out	Anschlüsse	1,5"	1,5"	1,5"
Required amount of filter sand	Benötigte Menge Filtersand	35kg	58kg	115kg
Required bags filter balls	Benötigte Packungen Filterbälle	1,5	2,6	5,1

English	Deutsch	PCF-FB 700 (5-POZ01125)	PCF-FB 800 (5-POZ01126)
Flow	Durchfluss	19m ³ /h	24m ³ /h
Weight	Gewicht	24kg	34kg
Max. water temperature	Max. Wassertemperatur	45°C	45°C
Protective class	Schutzklasse	IPX5	IPX5
Measures in mm	Maße in mm	740x740x770	830x830x890
Connection in/out	Anschlüsse	1,5"	2"
Required amount of filter sand	Benötigte Menge Filtersand	180kg	275kg
Required bags Filter balls	Benötigte Packungen Filterbälle	7,9	12,1

English	Deutsch	Filterbälle für Poolfilter (5-POZ-FB-01122)
Material	Material	100% Polyester
Weight (700g package)	Gewicht (700g-Packung)	700g
Corresponds to quantity of sand from	Entspricht Menge von Sand von	25kg
Max. water temperature	Max. Wassertemperatur	45°C

13. SPARE PARTS / ACCESSORIES / ERSATZTEILE / ZUBEHÖR

The spare parts are available for purchase from AMUR S.à.r.l. at www.profi-pumpe.de.
Die Ersatzteile sind bei AMUR S.à.r.l. unter www.profi-pumpe.de käuflich zu erwerben.

<p>Multiport Valve / Mehrwegeventil 1,5" / 2"</p>	<p>5-POZ01125 / 5-POZ-V-01122-1</p>	
<p>Filter balls (700gr. pack) for pool filter tanks / Filterbälle (700gr. Packung) für Poolfilter-Tanks</p>	<p>5-POZ-FB-01122</p>	
<p>Inverter-Schwimmbadpumpen „INVERTER POOL STAR“ 550-2000W</p>		
<p>Schwimmbadpumpen „POOL STAR“ 550-3000W</p>		
<p>INVERTER-POOL pump controller 4-1.5KW 230V/1*230V wired (IPC-4-UV) / INVERTER-POOL-Pumpensteuerung 4-1,5KW 230V/1*230V verkabelt (IPC-4-UV)</p>	<p>PSM01136U</p>	

Imprint / Impressum



Amur S.à r.l.
www.amur.lu
Email: info@amur.lu
Tel.: +49 611 9458777-0
Fax: +49 611 9458777-11
